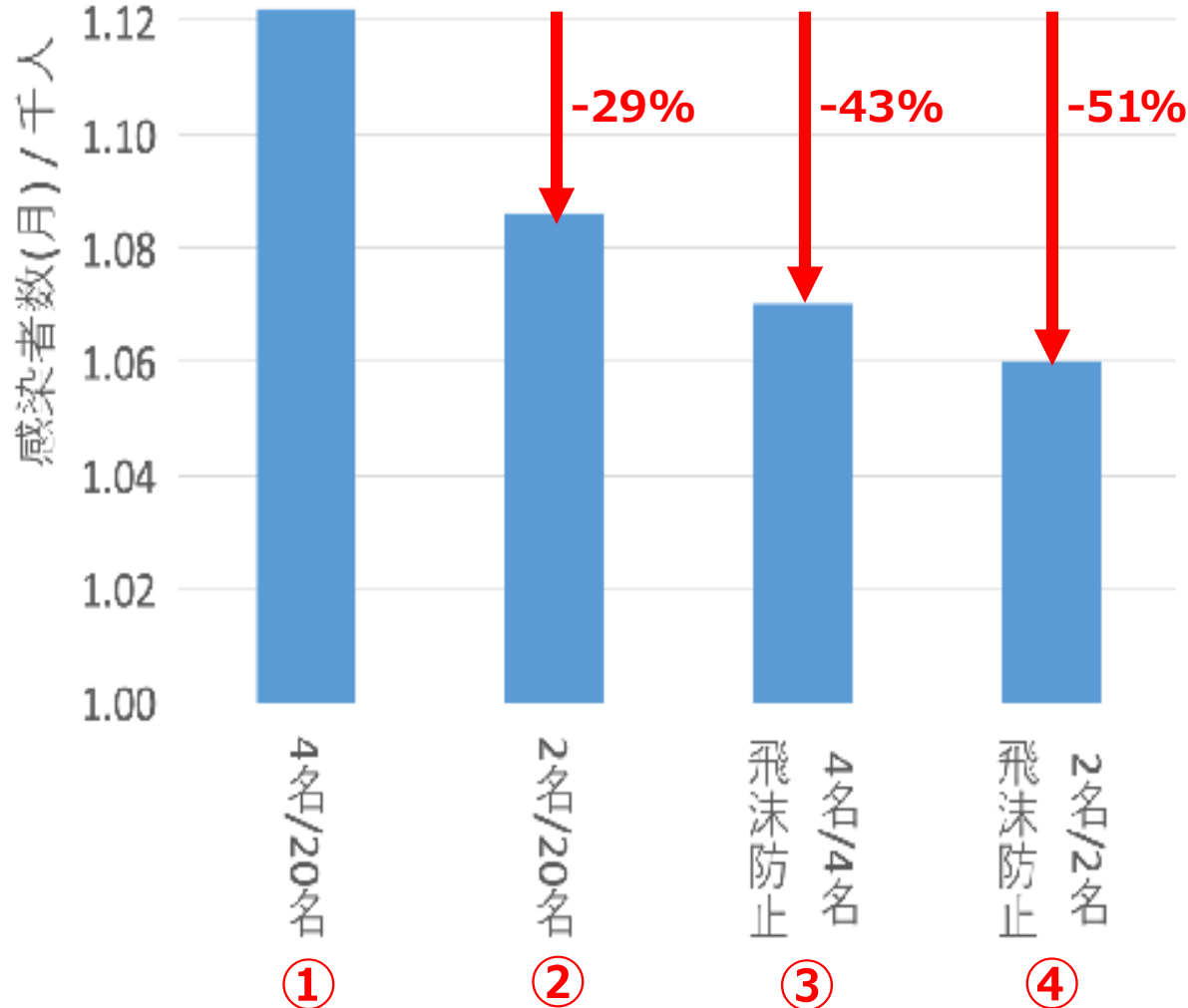


# 外出・会食人数の影響評価

千人あたりの感染者数



## モデル

首都圏近郊の1348人の町を想定

若年者 220人・成年者 768人・高齢者 360人

世帯構成：単身・夫婦・夫婦子供・母子/父子

ある日この町で、1名の感染者が発生した。住民は週2日、自分の n人の友達からランダムに選んだm人と外出し会食する。

## 結果 (感染リスクの減少)

- ① 20人の友達から選んだ4名と外出・会食 (ベースケース)
- ② 20人の友達から選んだ2名と外出・会食で29%減少
- ③ いつもの4名と外出・会食斜め席・パーティションで43%減少
- ④ いつもの2名と外出・会食斜め席・パーティションで51%減少

\* ただし、すべてのイベントは中止、職場学校の接触は通常の1/5に制限されている。